

新宿で出会えるエンターテインメント

Take Free!

# 新宿 インタメ MAP

Shinjuku Entertainment MAP

MAP



一般社団法人新宿観光振興協会

〒160-0023 新宿区西新宿6-8-2 BIZ新宿3F  
TEL:03-3344-3160 FAX:03-3344-3190



発行：一般社団法人新宿観光振興協会  
発行日：令和4年6月2日

## 新宿の映画館

シネコン、ミニシアター、名画座と、映画館の特長や魅力は実にさまざま。  
新宿には、そんな個性豊かな映画館がたくさん集まっています。  
お気に入りの作品に出会いに、新宿へ出かけませんか。



- 1 TOHOシネマズ新宿
- 2 新宿ピカデリー
- 3 新宿バルト9
- 4 K's cinema
- 5 新宿武蔵野館
- 6 シネマカリテ
- 7 シネマート新宿
- 8 テアトル新宿
- 9 EJアニメシアター新宿

MOVIE

### 1 TOHOシネマズ新宿



公式HP

シネコン

全2,347席  
(2,323席+車椅子24席)  
12スクリーン

実物大のゴジラと  
出会える

ハリウッドの超大作から、邦画、アニメ、韓流まで、幅広く楽しめる大型シネコン。12.1chの次世代サウンドシステムに対応した「IMAX®レーザー」や、フットレスト付き電動リクライニングシートなどの最新設備で、最高のひと時を味わえます。



新宿区歌舞伎町1-19-1 新宿東宝ビル3F ☎050-6868-5063

### 2 新宿ピカデリー



公式HP

シネコン

全2,235席  
(2,214席+車椅子21席)  
10スクリーン

高機能&  
ラグジュアリー空間

アニメ映画を中心に、さまざまな作品が楽しめる映画館。コンサート会場で使用される世界最高峰のスピーカーを導入し、大迫力の音響が堪能できます。ラウンジ付きのプレミアムな空間で鑑賞できるプラチナフロアも完備しています。



新宿区新宿3-15-15 ☎050-6861-3011

### 3 新宿バルト9



公式HP

シネコン

全1842席  
(1,825席+車椅子17席)  
9スクリーン

ライブイベントなど  
格別の臨場感

最新映画を中心に、ライブ中継やイベント上映なども楽しめるエンターテインメント・コンプレックス。最高峰の映像と音響の設備を完備し、臨場感は格別です。エントランスもきらびやかで、非日常的な映画の世界に没頭できます。



新宿区新宿3-1-26 新宿三丁目イーストビル9F ☎03-5369-4955



## 4 K's cinema

ばつぐんの居心地の良さ

陽が差し込む広々とした明るいロビーと、ゆったり座れる座席に、居心地の良さをとことん追求。ミニシアター系の作品をジャンル問わず幅広く上映しています。座席とスクリーンが近いため、イベント時は間近で楽しめるのが嬉しい。



新宿区新宿3-35-13 SHOWAKANビル ☎03-3352-2471



公式HP

ミニシアター

全84席  
(82席+車椅子2席)  
1スクリーン

## 7 シネマート新宿

アジア映画ファン必見!

かつての新宿文化シネマの跡地にある映画館。アジア映画を中心にしながら、邦画や洋画の名作も上映しています。ロビーには所狭しと上映作品のパネルやポスターが貼られていて、ファンにはたまらない空間です。



新宿区新宿3-13-3 新宿文化ビル6F・7F ☎03-5369-2831



公式HP

ミニシアター

全395席  
(393席+車椅子2席)  
2スクリーン

## 5 新宿武蔵野館

作品にちなんだ  
ディスプレイに注目

1920年開業の老舗映画館。話題の邦画や洋画から、単館、ミニシアター系の作品まで上映しています。ロビーには上映作品にまつわる立体パネルなどのディスプレイが飾られていて、鑑賞前からムードを盛り上げます。



新宿区新宿3-27-10 武蔵野ビル3F ☎03-3354-5670



公式HP

ミニシアター

全299席  
(296席+車椅子3席)  
3スクリーン

## 8 テアトル新宿

日本映画の今を  
写し出す邦画専門館

インディペンデント系の作品から話題作まで豊富なラインナップを上映しています。音響システム“odessa”を導入し、セリフや環境音をより正確に伝え、作品が持つ感情をより体験できます。今後“odessa”を体験できる特集上映を実施予定。



新宿区新宿3-14-20 新宿テアトルビルB1F ☎03-3352-1846



公式HP

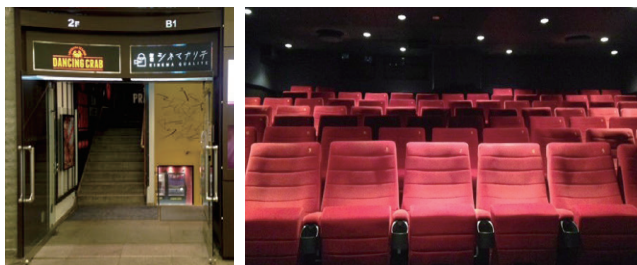
ミニシアター

218席  
1スクリーン

## 6 シネマカリテ

こだわりの作品を  
極上の空間で楽しめる

話題作からマイナー作まで、映画館こだわりの作品を上映するミニシアター。座席は、パリ・オペラ座やベルサイユ宮殿などでも使われているフランスのキネット社の椅子を使用。作品も座り心地も心ゆくまで楽しめます。



新宿区新宿3-37-12 新宿NOWAビルB1F ☎03-3352-5645



公式HP

ミニシアター

全176席  
(174席+車椅子2席)  
2スクリーン

## 9 EJアニメシアター新宿

アニメ専門の  
エンターテインメント施設

旧角川シネマ新宿が、アニメ作品専門の映画館としてリニューアル。話題作からコアな作品まで、幅広く上映しています。併設しているカフェギャラリーでは、上映作品の展示会やグッズ販売、イベントなども開催しており、作品の世界をじっくり楽しめます。



新宿区新宿3-13-3 新宿文化ビル4F・5F ☎03-5361-7878



公式HP

ミニシアター

300席  
1スクリーン

# 新宿の劇場

昔から新宿のまちには、演劇文化が根付いている。  
ミュージカル、寄席、お笑い、コンサート、トークイベントなど  
さまざまなエンタメが楽しめる新宿の劇場へ足を運んでみよう！



- 1 新宿末廣亭
- 2 ルミネtheよしもと
- 3 紀伊國屋ホール
- 4 紀伊國屋サザンシアター TAKASHIMAYA
- 5 シアターサンモール
- 6 サンモールスタジオ
- 7 シアターブラッツ
- 8 新宿シアターモリエール
- 9 新宿シアタートップス
- 10 新宿文化センター

THEATER

## 1 新宿末廣亭

江戸の寄席の風情を残す  
昼夜各席で、ベテランから若手まで落語を中心に、漫才、奇術、曲芸など、さまざまな演目が楽しめます。東京の定席としては唯一の木造建築で、江戸情緒を感じます。寄席初心者も気軽に立ち寄れるのが魅力。



公式HP

313席  
昼の部 12:00~16:15  
夜の部 16:30~20:30



新宿区新宿3-6-12 ☎03-3351-2974

## 2 ルミネtheよしもと

豪華タレントによる公演をお届け

東日本最大規模のよしもとの劇場。テレビでも活躍する人気芸人のネタが楽しめます。休日の日中は、劇場でしか見られないスペシャルコメディも上演。夜は、企画ライブや単独ライブも開催しています。



公式HP

458席  
(車椅子席はお問い合わせください)



新宿区新宿3-38-2 JR新宿駅南口 ルミネ新宿店2 7F ☎03-5339-1112

## 3 紀伊國屋ホール

演劇人があこがれる舞台

1964年に創業した老舗の劇場。演劇をメインに、年間を通して上演されている「紀伊國屋寄席」、東京で上演された演劇公演を対象に表彰する「紀伊國屋演劇賞」など、伝統的な行事も行っています。



公式HP

全427席  
(419席+車椅子8席)



新宿区新宿3-17-7 紀伊國屋書店新宿本店4F ☎03-3354-0141



## 4 紀伊國屋サザンシアター TAKASHIMAYA



公式HP

全468席  
(464席+車椅子4席)

迫力ある演劇を楽しめる

演劇やミュージカルを中心としながら、トークライブやコンサートも行われる劇場。文化発信拠点として、さまざまな公演を開催しています。広い舞台上、迫力ある演劇を楽しめます。



渋谷区千駄ヶ谷5-24-2 タカシマヤタイムズスクエア南館7F ☎03-5361-3321

## 7 シアターブラッツ

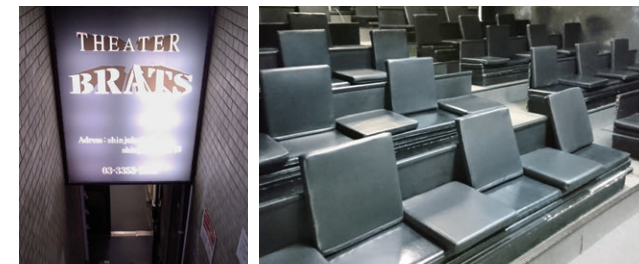


公式HP

約130席

アレンジ自在の  
シンプルな空間

演劇を中心にダンスやお笑いなども行われる小劇場。奥行きのある舞台は変幻自在で、作り手をもワクワクさせてくれる多目的スペースです。小さいながらも味があるリーズナブルな空間は、若手劇団の味方です。



新宿区新宿1-34-16 清水ビルB1F ☎03-3353-1868

## 5 シアターサンモール



公式HP

294席

コンパクトながらも  
臨場感あふれる舞台

舞台芸術活動の振興・周知を目指し、演劇やミュージカル、コンサートなど、多目的に使用できるホール。中劇場ながら、小劇場のような距離の近さで、臨場感あふれる舞台を楽しめます。



新宿区新宿1-19-10 サンモールクレストB1F ☎03-3352-5577

## 8 新宿シアターモリエール



公式HP

186席

一体感を味わえる  
舞台演出

テンポの速いドラマ展開などを可能にする「可高フロアシステム」を使ったステージ演出で、舞台との一体感を味わえる劇場。さまざまなジャンルの演劇を中心に、お笑いライブなども行っています。



新宿区新宿3-33-10 新宿モリエールビル2F ☎03-3354-6568

## 6 サンモールスタジオ

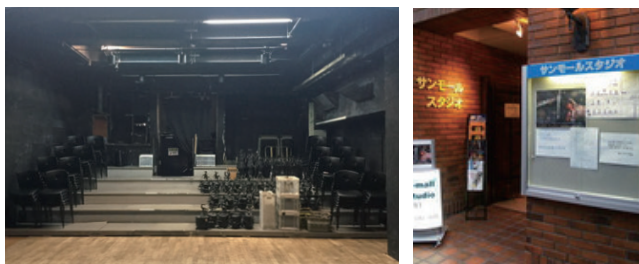


公式HP

約100席

居心地の良いロビー

舞台と客席が近く、大迫力の演劇を体感できる劇場。年間を通してさまざまな劇団の公演を行っています。小劇場としてはロビーが広めなので、開演までの時間をゆっくり過ごせます。



新宿区新宿1-19-10 サンモール第3M B1F ☎03-3350-0335

## 9 新宿シアタートップス

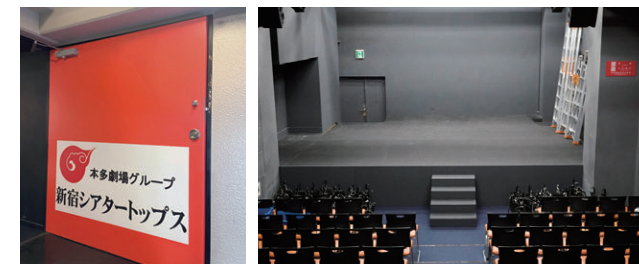


公式HP

151席

惜しまれながら閉館した  
劇場が復活

2009年まで同ビルにあった「シアタートップス」が、2021年8月に再オープン。下北沢の本多劇場をはじめとして多くの劇場を有する本多劇場グループが運営。演劇を中心に上演しています。



新宿区新宿3-20-8 WaMall TOPS HOUSEビル4F ☎03-6457-4058

10 新宿文化センター

演奏や落語が楽しめる  
老舗ホール

クラシックコンサートや落語などが楽しめる老舗のホール。日本初の本格的なカヴァイエ=コル型の大オルガンが設置されています。会場全体の響きが美しく、会場と一体となって楽しめます。



新宿区新宿6-14-1 ☎03-3350-1141

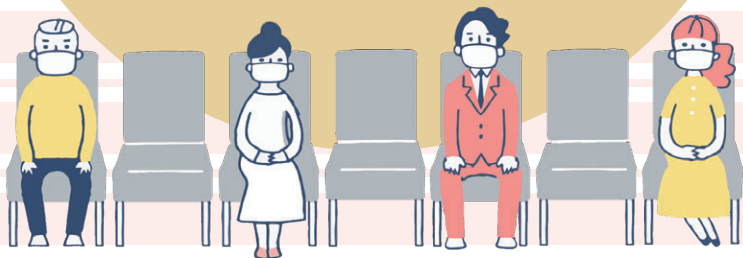


公式HP

大ホール 1,802席  
(車椅子スペース28席)  
小ホール 210席  
(車椅子席はお問い合わせください)

鑑賞マナーを守って  
楽しくエンタメライフを!

- ✓ 携帯の電源はオフに
- ✓ 上映・上演中はお静かに
- ✓ 座席では背もたれに背をつけて
- ✓ 館内ではマスクの着用を忘れずに
- ✓ ソーシャルディスタンスを保ちましょう
- ✓ 体調が悪い日は外出を控えましょう



新宿エンタメ  
HISTORY

江戸時代から現代まで続く、新宿駅周辺のエンタメの歴史。

江戸

1780年  
花園神社

芸事成就のご利益でも有名な花園神社。安永9年(1780)と文化8年(1811)、大火で焼失した社殿を再建するため、境内に劇場を設け、見世物や演劇、踊りなどを興行したことから、芸能の縁が始まったと言われてます。



明治

1897年  
末廣亭の起源

末廣亭の前身として、「堀江亭」が創業。新宿大火や戦争の空襲で焼失・移転したのち、昭和21年(1946)に現在の「新宿 末廣亭」となりました。東京の 대중に粋な笑いを提供しています。



大正

1920年  
武蔵野館 開館

地元商店街店主たちが、「人が集まる街にしたい」という想いから大正9年(1920)に「武蔵野館」を開館。昭和3年(1928)に現在の場所に移転。日本で最初となるトーキー映画や字幕版映画を上映しました。  
<画像提供> 武蔵野興業株式会社



昭和  
戦前

1931年  
ムーラン・ルージュ新宿座 開館

昭和6年(1931)開業。本家パリの「ムーラン・ルージュ」同様に、屋根の赤い風車が入客の目を楽しませました。レヴューダンスのほか、風刺劇や人情劇で一世を風靡し、昭和26年(1951)にその幕を閉じました。2022年1月26日「ムーラン・ルージュ新宿座跡」が新宿区地域文化財に登録されました。

昭和  
戦後

1956年  
歌舞伎町 誕生

「歌舞伎町」の由来は、歌舞伎座を誘致するまちづくり計画から。計画が中止になった後も、地元の人から劇場を求める声が多く、芸能娯楽施設として昭和31年(1956)に新宿コマ劇場と新宿東急文化会館(後の新宿TOKYU MILANO)が誕生しました。

平成

2023年4月  
東急歌舞伎町タワー 開業予定

歌舞伎町の新宿東急文化会館(後の新宿TOKYU MILANO)の跡地に、東急歌舞伎町タワーが開業します。地上約225mのビルに、ホテルおよび映画館・劇場・ライブホール等のエンターテインメント施設などが入る予定。新宿のエンタメは、未来へ向けて進化し続けています。



令和

2000年代  
シネコンの開業

新宿駅周辺に続々と大型のシネマコンプレックスが誕生。平成27年(2015)に創業した新宿東宝ビルのゴジラヘッドは、この街のランドマークになっています。



©TOHO CO., LTD.